



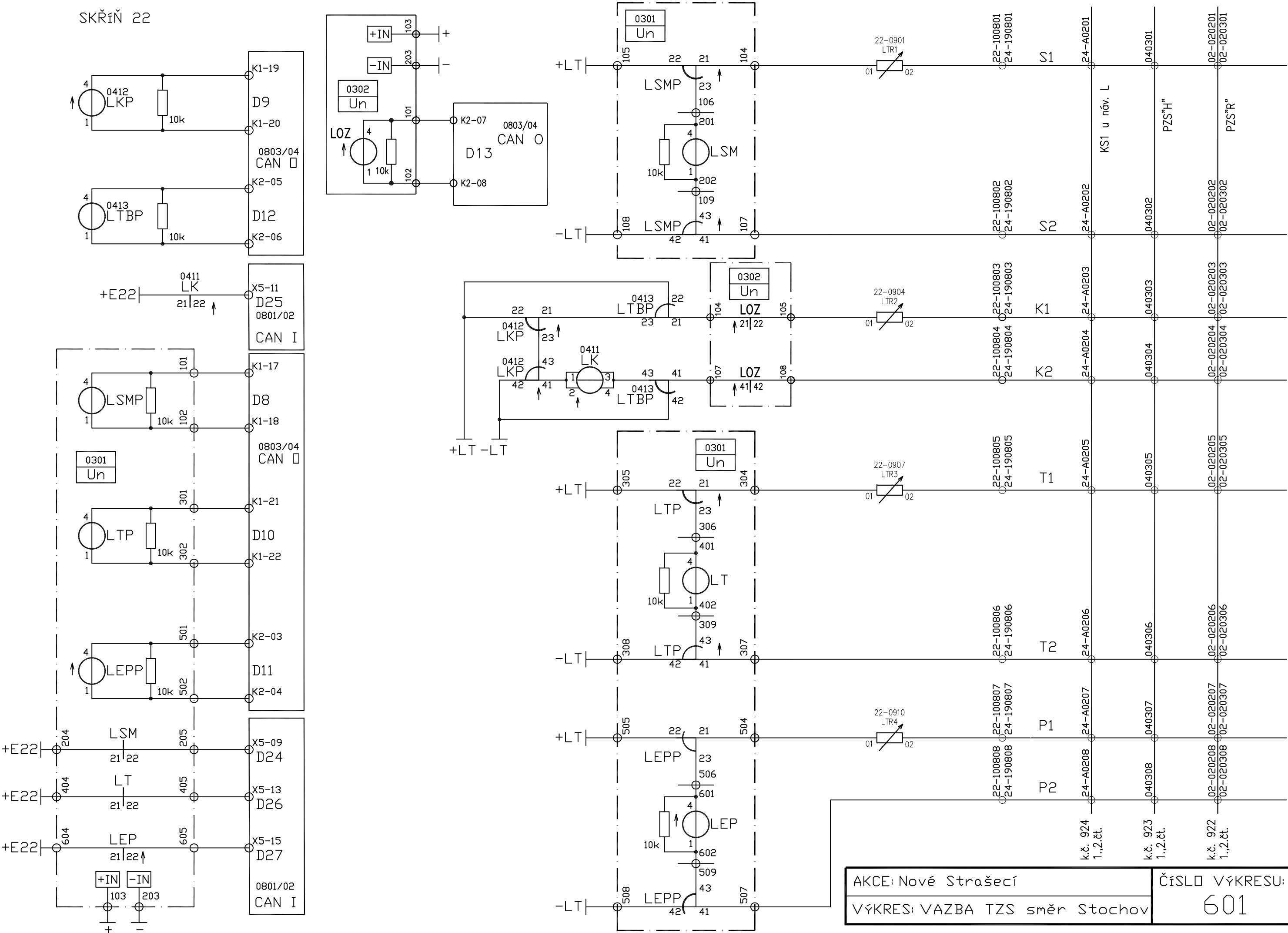
SEZNAM PŘÍLOH

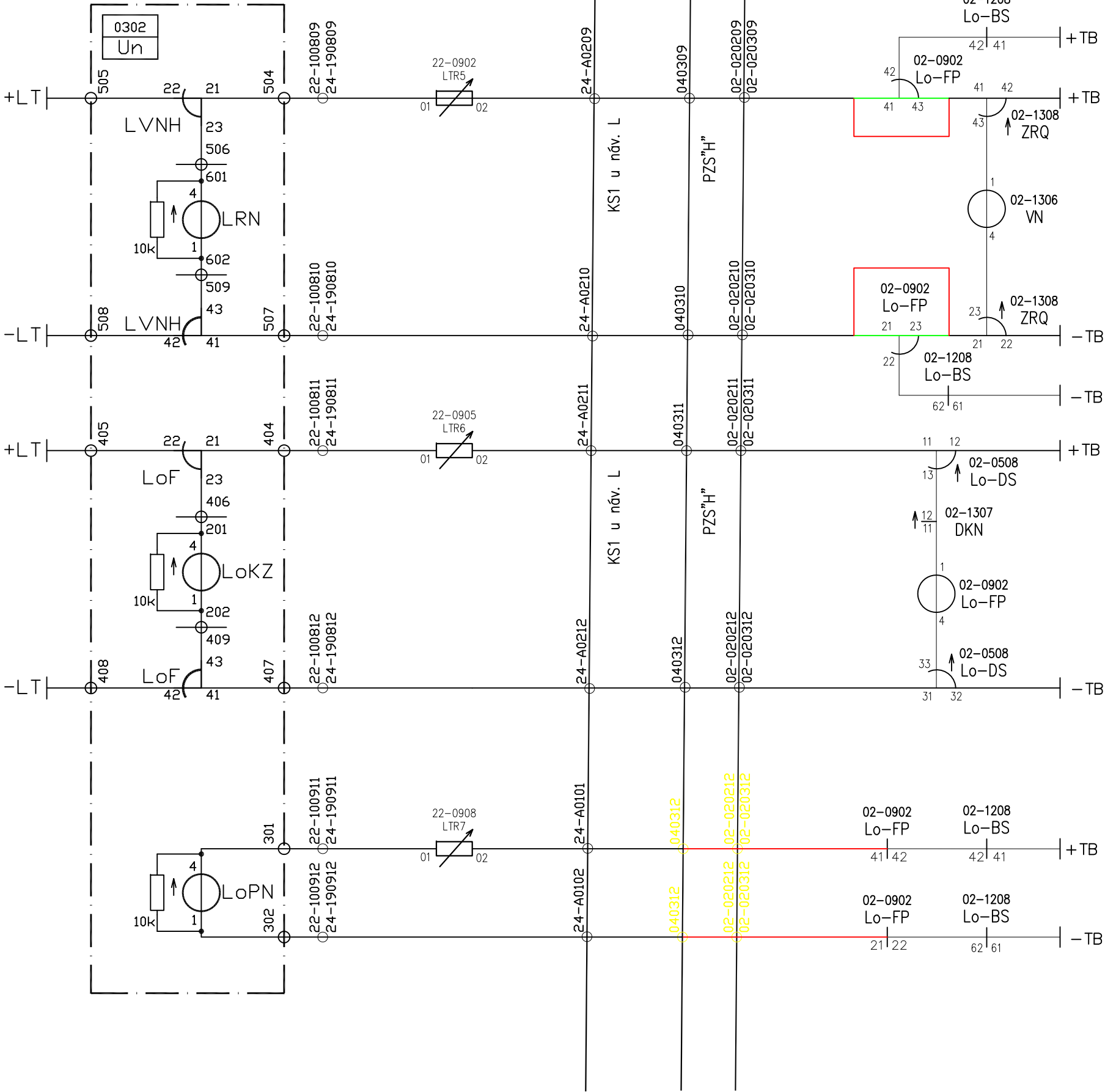
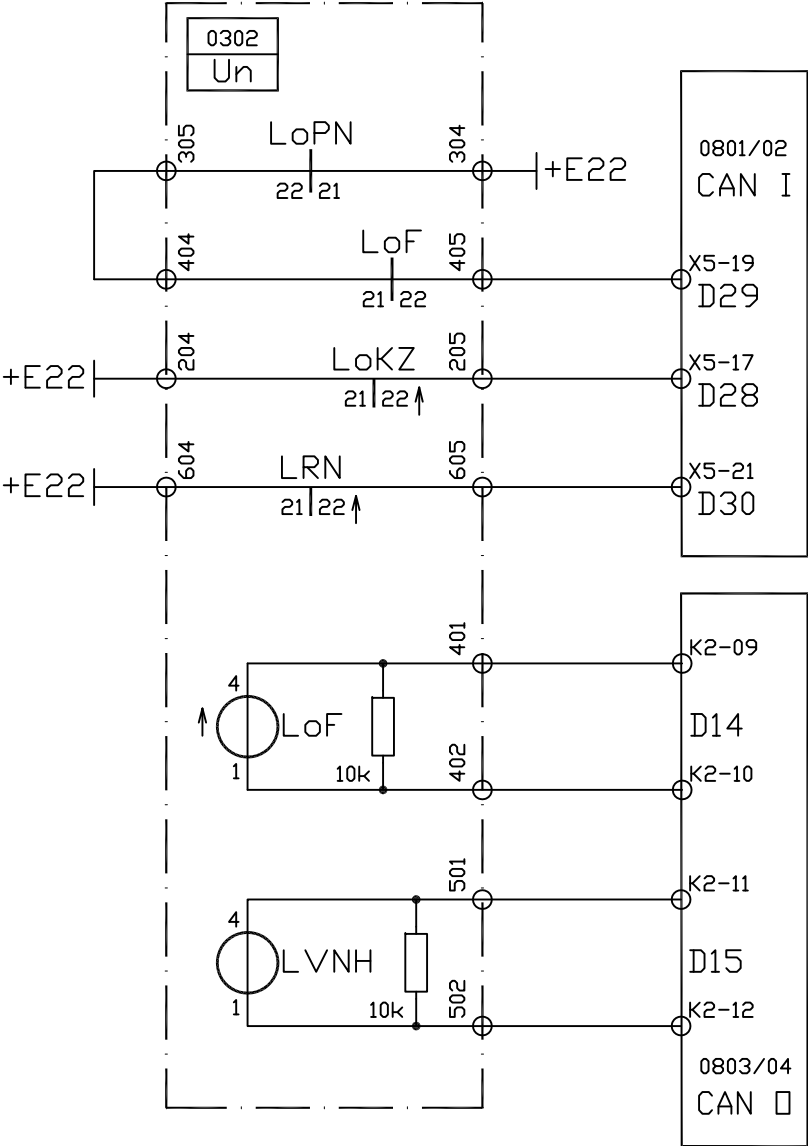
601	Vazba TZZ směr Stochov
602	AH88 ovládání hradla Rynholec
603	Vazba TZZ směr Řevničov

PO PŘIPOMÍNKÁCH 05/2021

Revize č.:	Datum:	Popis:

<i>Investor, objednatel :</i>  SPRÁVA ŽELEZNIC Správa železnic, státní organizace Dlážďená 1003/7, 110 00 Praha 1 Oblastní ředitelství Praha, Partyzánská 24, 170 00 Praha 7		<i>Souprava č.:</i>	
<i>Generální projektant:</i>  signal PROJEKT Signal Projekt s.r.o., Vídeňská 55, 639 00 Brno			
<i>Zpracovatel částí PD:</i> První SaZ Plzeň a.s., Wenzigova 79/8, 301 00 Plzeň – Východní předměstí			
<i>Hlavní inženýr projektu:</i> Ing. Milan Ptáček	<i>Odpovědný projektant PS:</i> Ing. Marek Tyr	<i>Vypracoval:</i> Ing. Jiří Růžička	<i>Kontroloval:</i> Peter Hromjak
STAVBA: Oprava zabezpečovacího zařízení v žst. Nové Strašecí		<i>Stupeň dok.:</i> DUSP+PDPS	
ČÁST: PS 11-01-11 ŽST Nové Strašecí, ŽST Řevničov - zabezpečovací zařízení		<i>Zak. číslo:</i> 21-004-30-101	<i>Datum:</i> 03/2021
		<i>Číslo části:</i> D.1.1.1	<i>Příloha č.:</i> 600
PŘÍLOHA: Obvody SZZ N. Streašecí - TZZ		<i>Měřítko:</i>	





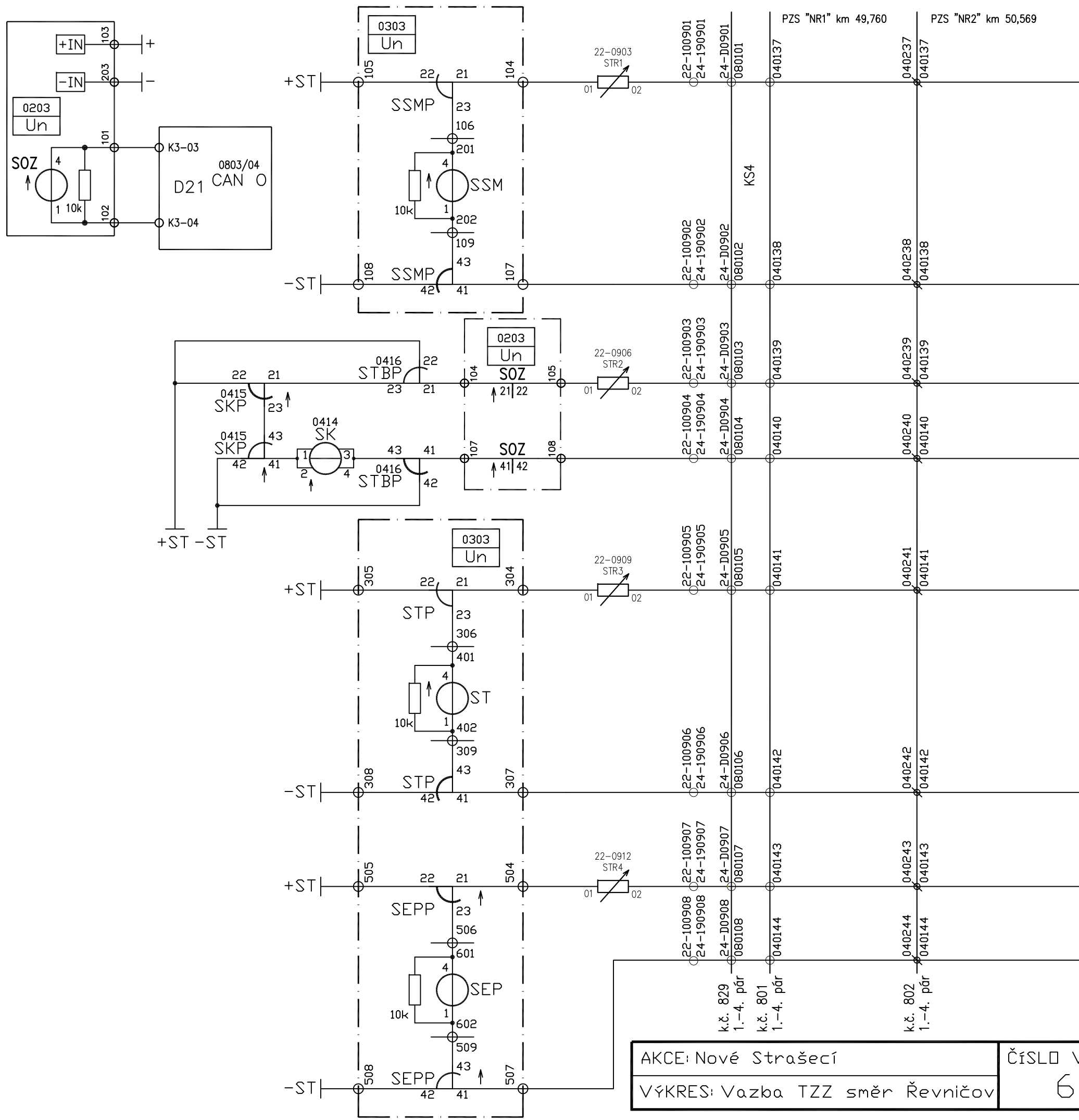
SKŘÍŇ 22

The diagram illustrates the internal wiring of the SKŘÍŇ 22 control cabinet. It features three main sections: a top section with components 0415 SKP and 0416 STBP, a middle section with components 0414 SK, 0303 Un, STP, SEPP, and SSM, and a bottom section with components +IN, -IN, and SEP. Each component is connected to a 10k resistor and a terminal block. The terminal blocks are labeled with numbers 1, 4, 21, 22, 101, 102, 301, 302, 501, 502, 204, 404, 604, 205, 405, 605, and 103, 203. The components are also connected to a power source +E22. The diagram includes a legend for the components: 0803/04 CAN I, 0805/06 CAN I, and 0803/04 CAN I.

0803/04
CAN I

0805/06
CAN I

0803/04
CAN I



AKCE: Nové Strašecí	ČÍSLO VÝKRESU:
VÝKRES: Vazba TZZ směr Řevničov	603